



FIT-jelentés :: 2016

Intézményi jelentés

6. évfolyam

Kárpáti János Általános Iskola és Alapfokú Művészeti Iskola

8315 Gyenesdiás, Kossuth utca 91.

OM azonosító: 037534



EMBERI ERŐFORRÁSOK
MINISZTERIUMA

● **KTATÁSI HIVATAL**



Létszám adatok

A telephelyek kódtáblázata

A	001 - Kárpáti János Általános Iskola és Alapfokú Művészeti Iskola (általános iskola) (8315 Gyenesdiás, Kossuth utca 91.)
---	---

Az intézmény létszámadatai a 6. évfolyamon

A telephely kódja	Képzési típus	Tanulók száma						
		Összesen	SNI tanulók	Mentesült tanulók	BTMN tanulók	HHH tanulók	Jelentésre jogosult tanulók	A jelentésben szereplők
A	Általános iskola	37	3	0	3	0	34	32
Összesen		37	3	0	3	0	34	32

A Tanulói háttérkérdőívre és a családháttér-indexre vonatkozó létszám adatok

A telephely kódja	Képzési típus	Tanulók száma			A telephelynek van-e CSH-indexe?
		Jelentésre jogosultak	Tanulói kérdőívet kitöltötte	Van CSH-indexe	
A	Általános iskola	34	30	26	Van
Összesen		34	30	26	

Az intézmény jelentésre jogosult tanulóinak előző év végi matematikajegye

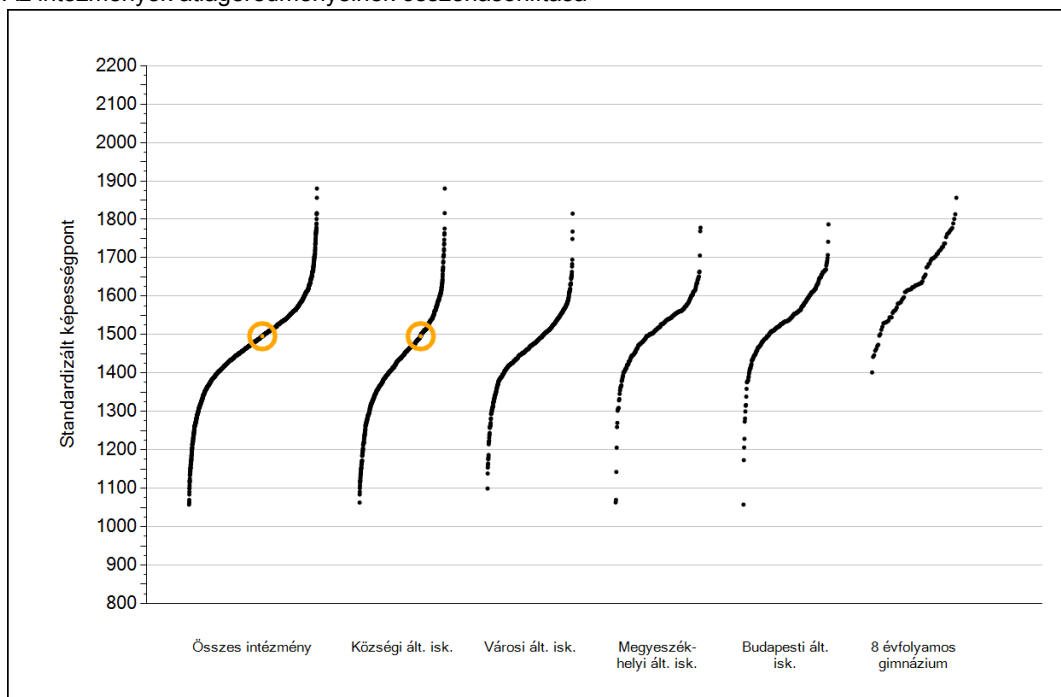
A telephely kódja	Képzés típus	Szerepel-e a jelentésben?	Előző év végi matematikajegy						Összesen
			-	1	2	3	4	5	
A	Általános iskola	Jelentésben szereplők	0	0	1	9	7	15	32
		Jelentésben nem szereplők	0	0	0	1	1	0	2
Összesen		Jelentésben szereplők	0	0	1	9	7	15	32
		Jelentésben nem szereplők	0	0	0	1	1	0	2



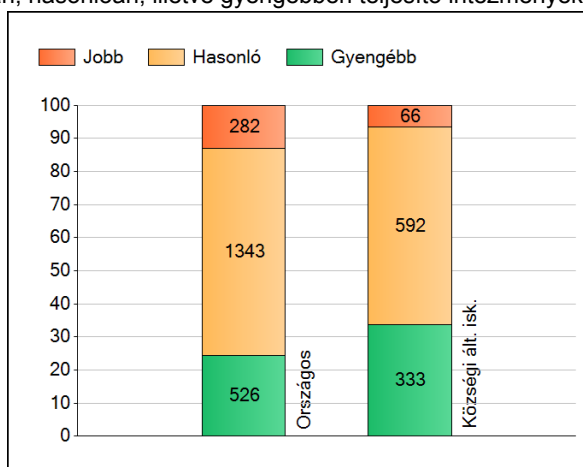
Matematika

1a Átlageredmények

Az intézmények átlageredményeinek összehasonlítása



A szignifikánsan jobban, hasonlóan, illetve gyengébben teljesítő intézmények száma és aránya (%)



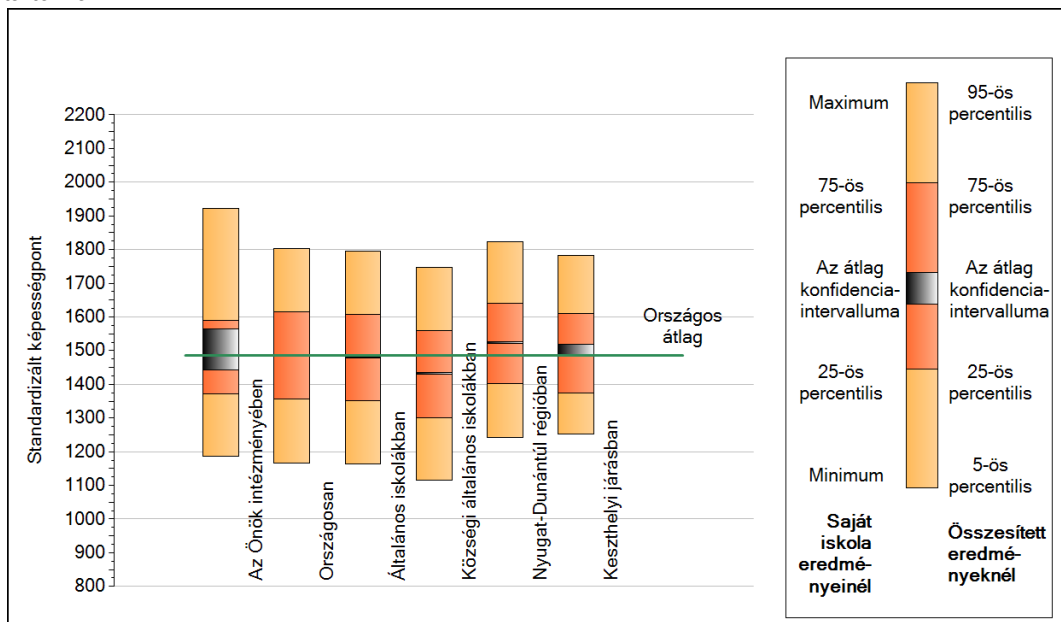
A tanulók átlageredménye és az átlag megbízhatósági tartománya (konfidencia-intervalluma)

Az Önök intézményében	1496 (1443;1563)
Országosan	1486 (1485;1487)
Általános iskolákban	1479 (1478;1480)
Községi általános iskolákban	1432 (1430;1434)
Városi általános iskolákban	1466 (1464;1468)
Megyeszékhelyi általános iskolákban	1521 (1518;1524)
Budapesti általános iskolákban	1544 (1541;1547)
8 évfolyamos gimnáziumokban	1645 (1640;1650)

1b

A képességeloszlás néhány jellemzője

A tanulók képességeloszlása az Önök intézményében és azokban a részpopulációkban, amelyekbe Önök is tartoznak

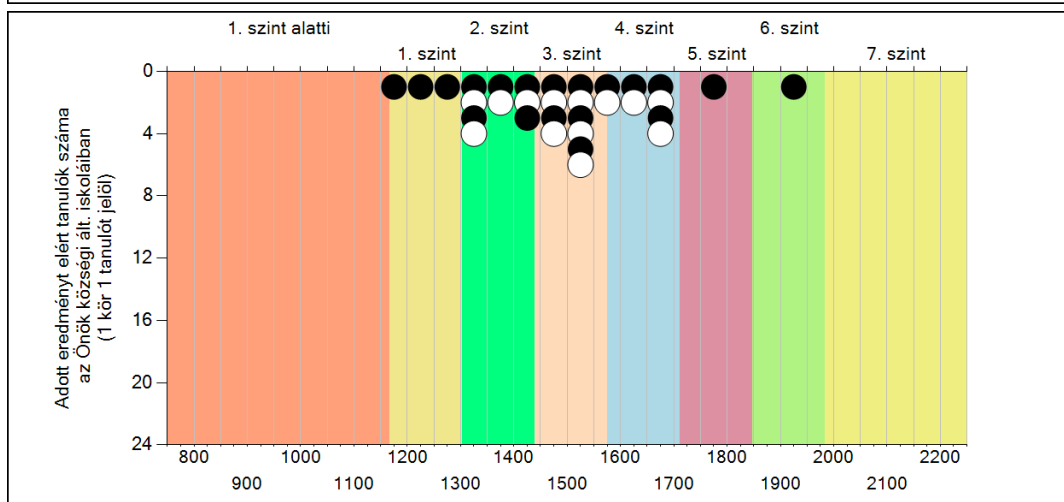
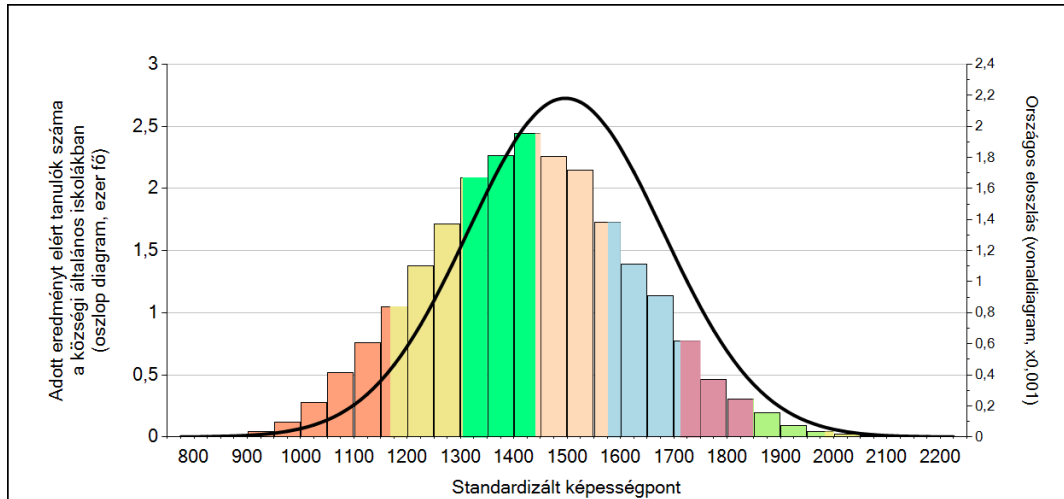


A tanulók képességeloszlása az egyes részpopulációkban

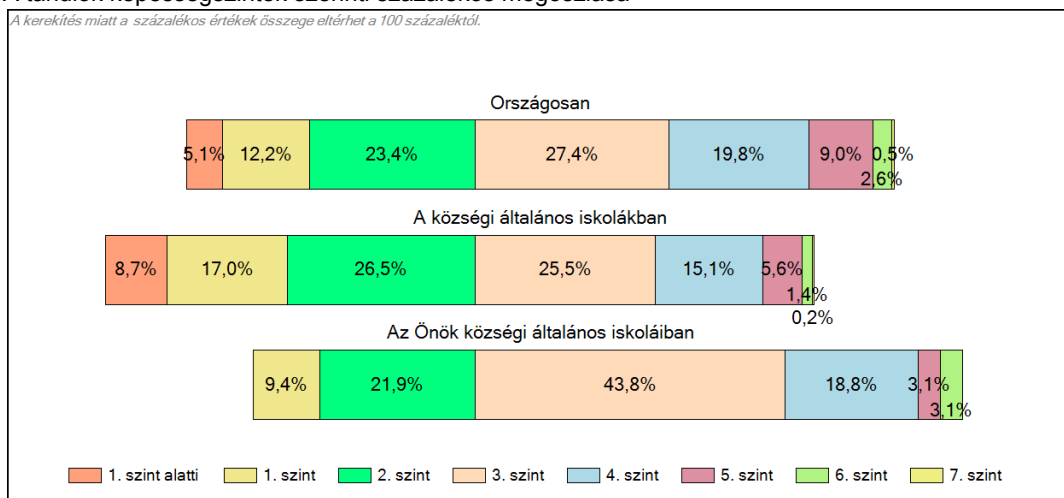
	Min. / 5-ös perc.	25-ös perc.	Átlag	(konf. int.)	75-ös perc.	Max. / 95-ös perc.
Az Önök intézményében	1187	1371	1496	(1443;1563)	1590	1921
Országosan	1166	1356	1486	(1485;1487)	1616	1804
Általános iskolákban	1162	1350	1479	(1478;1480)	1608	1794
Közszégi általános iskolákban	1116	1301	1432	(1430;1434)	1560	1748
Nyugat-Dunántúl régióban	1243	1401	1524	(1520;1527)	1642	1823
Keszthelyi járásban	1252	1373	1503	(1487;1520)	1611	1783

1c **Képességeloszlás**

Az országos eloszlás, valamint a tanulók eredményei a községi általános iskolákban és az Önök községi általános iskoláiban



A tanulók képességszintek szerinti százalékos megoszlása



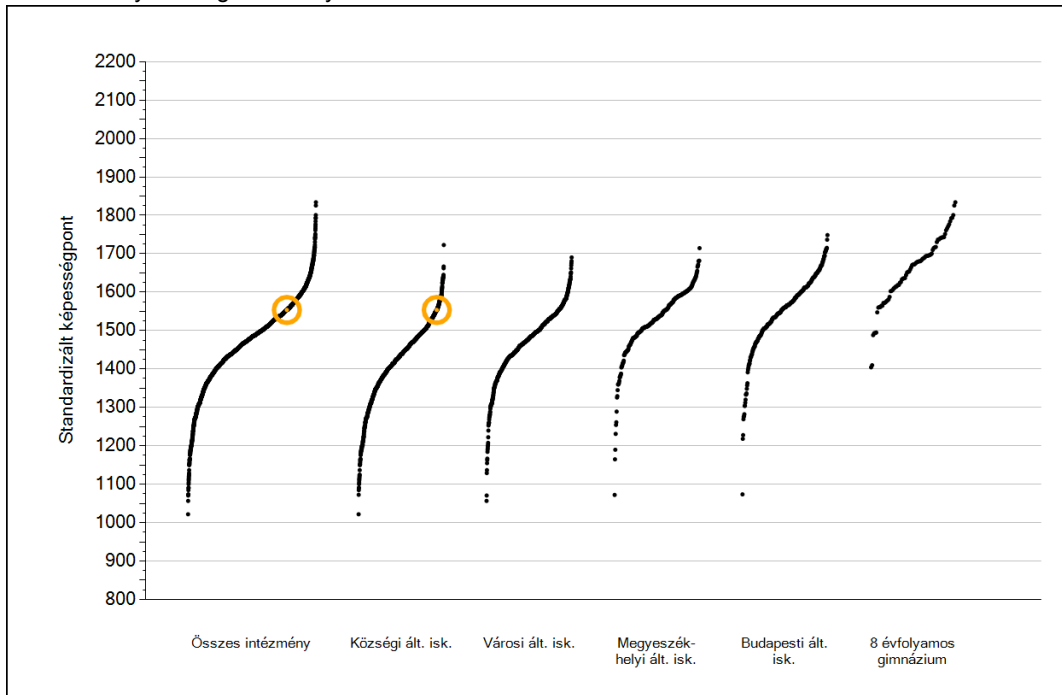
Matematika



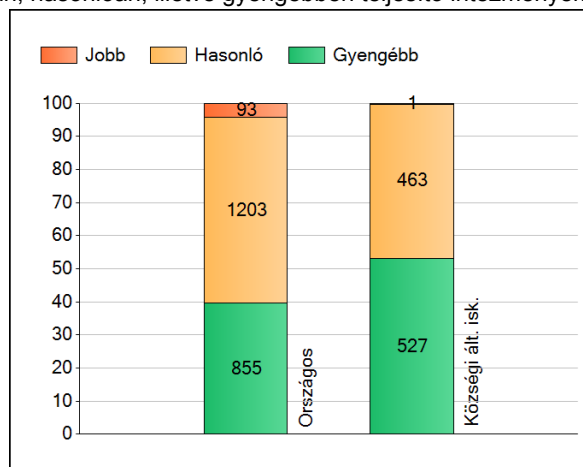
Szövegértés

1a **Átlageredmények**

Az intézmények átlageredményeinek összehasonlítása



A szignifikánsan jobban, hasonlóan, illetve gyengébben teljesítő intézmények száma és aránya (%)



A tanulók átlageredménye és az átlag megbízhatósági tartománya (konfidencia-intervalluma)

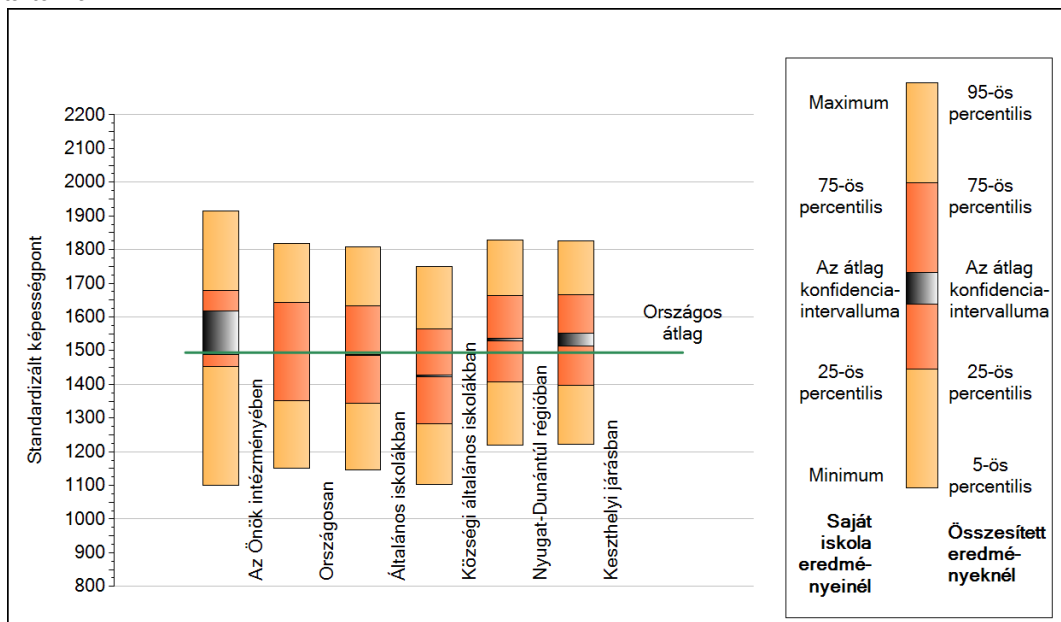
Az Önök intézményében	1554 (1488;1617)
Országosan	1494 (1493;1496)
Általános iskolákban	1487 (1486;1488)
Községi általános iskolákban	1425 (1423;1427)
Városi általános iskolákban	1475 (1473;1477)
Megyeszékhelyi általános iskolákban	1536 (1533;1539)
Budapesti általános iskolákban	1565 (1562;1568)
8 évfolyamos gimnáziumokban	1673 (1669;1677)

Szövegeztés

1b

A képességeloszlás néhány jellemzője

A tanulók képességeloszlása az Önök intézményében és azokban a részpopulációkban, amelyekbe Önök is tartoznak



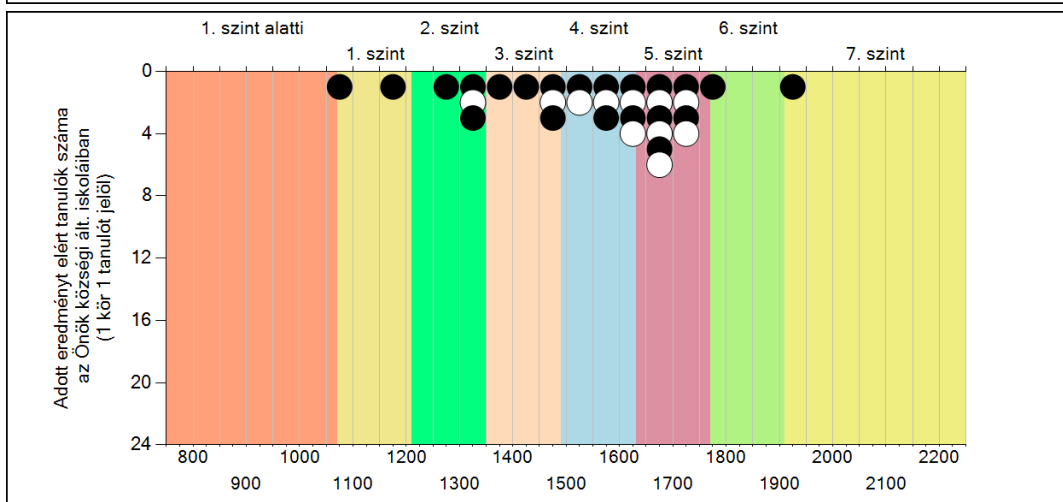
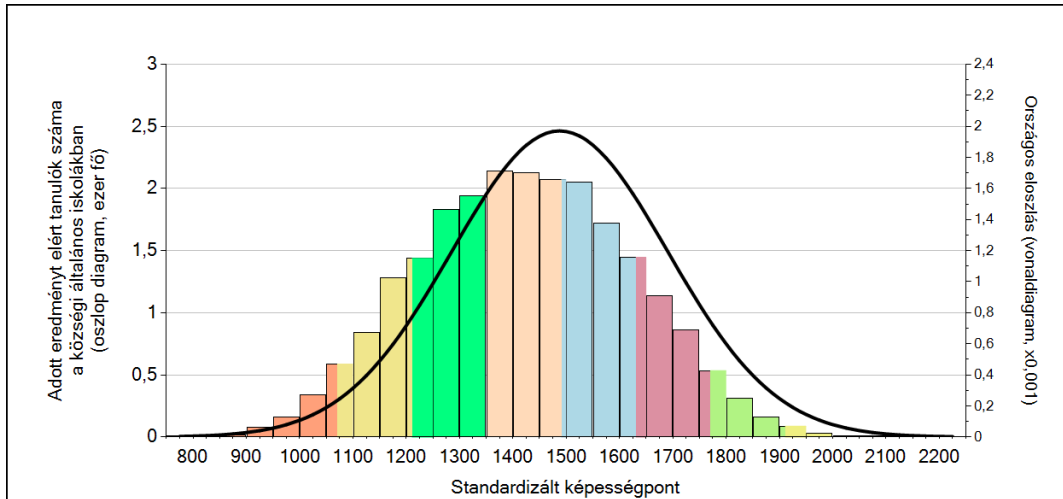
A tanulók képességeloszlása az egyes részpopulációkban

	Min. / 5-ös perc.	25-ös perc.	Átlag	(konf. int.)	75-ös perc.	Max. / 95-ös perc.
Az Önök intézményében	1100	1452	1554	(1488;1617)	1678	1913
Országosan	1151	1351	1494	(1493;1496)	1643	1817
Általános iskolákban	1146	1344	1487	(1486;1488)	1632	1808
Községi általános iskolákban	1102	1283	1425	(1423;1427)	1565	1750
Nyugat-Dunántúl régióban	1219	1406	1532	(1528;1536)	1662	1828
Keszthelyi járásban	1221	1397	1532	(1514;1551)	1666	1826

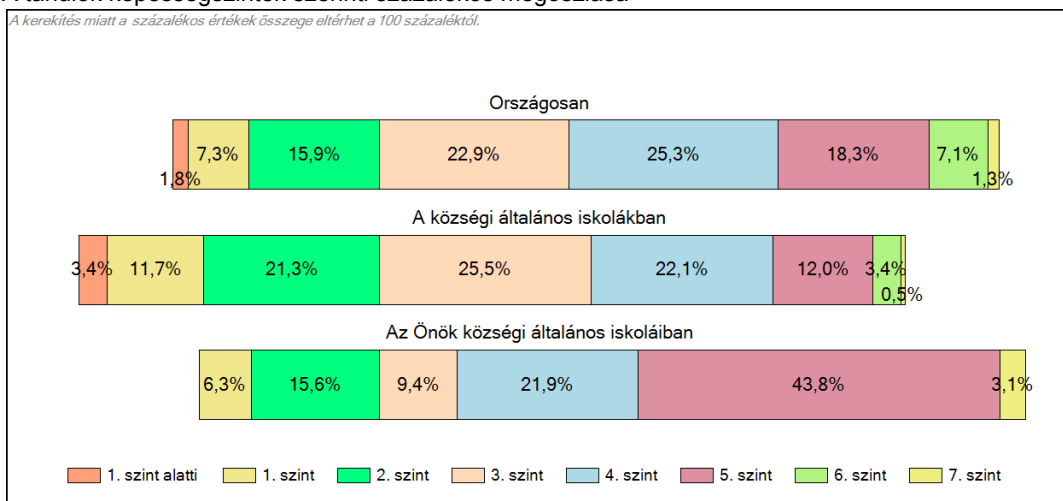
Szövegértés

1c **Képességeloszlás**

Az országos eloszlás, valamint a tanulók eredményei a községi általános iskolákban és az Önök községi általános iskoláiban



A tanulók képességszintek szerinti százalékos megoszlása



Szövegértés