



# FIT-jelentés :: 2011

Intézményi jelentés

8. évfolyam

---

## **Általános és Alapfokú Művészeti Iskola Gyenesdiás-Várvölgy Közös Fenntartású Nevelési-Oktatási Intézmény**

8315 Gyenesdiás, Kossuth u. 91.

OM azonosító: 037534



NEMZETI ERŐFORRÁS MINISZTERIUM



Közoktatási Mérési  
Értékelési Osztály



Oktatási Hivatal

## Létszám adatok

### A telephelyek kódtáblázata

A	001 - Általános és Alapfokú Művészeti Iskola Gyenesdiás-Várvölgy Közös Fenntartású Nevelési-Oktatási Intézmény (általános iskola) (8315 Gyenesdiás, Kossuth u. 91.)
---	--

### Az intézmény létszámadatai a 8. évfolyamon

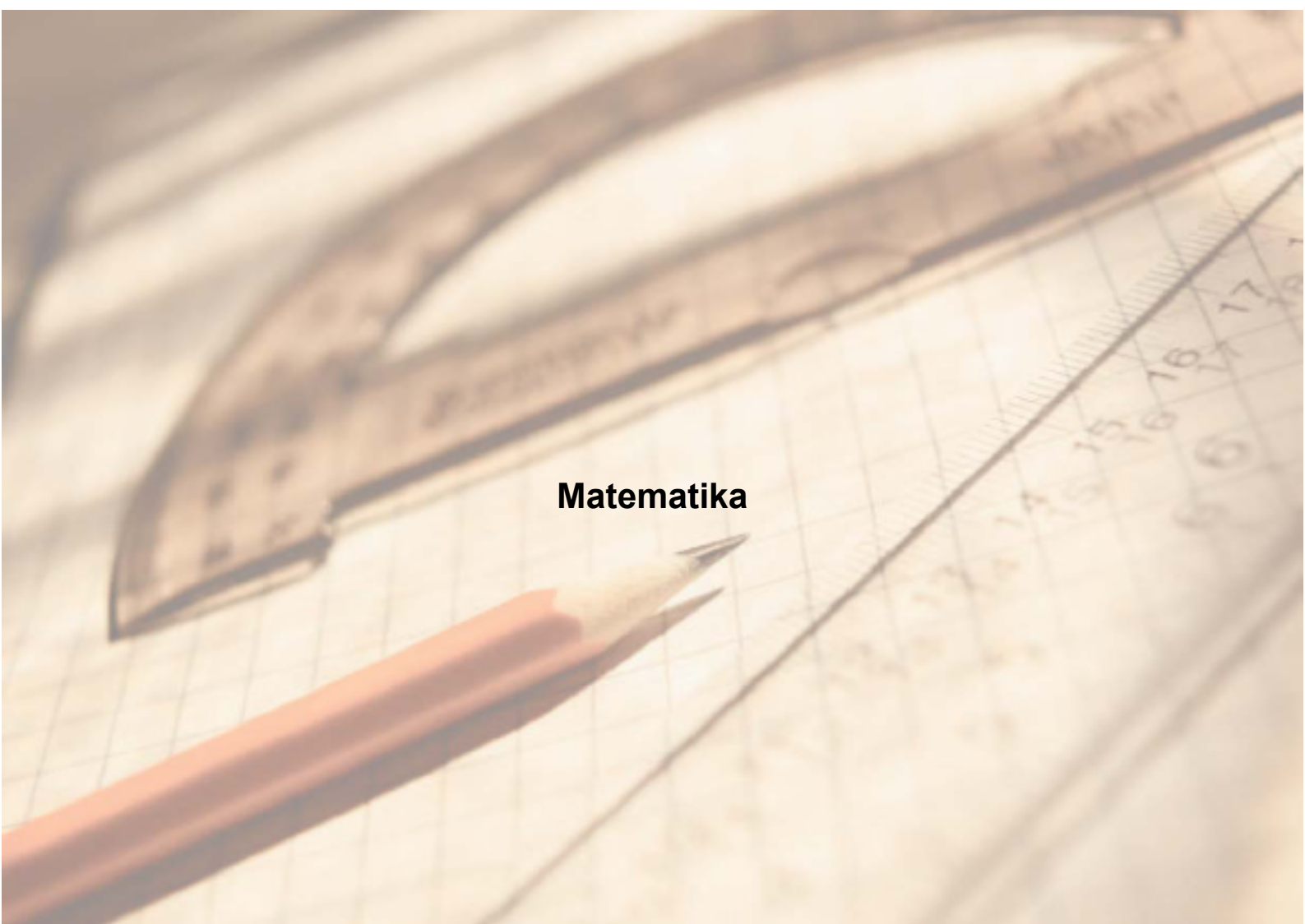
A telephely kódja	Képzési típus	Tanulók száma						
		Összesen	SNI tanulók	Mentesült tanulók	BTMN tanulók	HHH tanulók	Jelentésre jogosult tanulók	A jelentésben szereplők
A	Általános iskola	37	0	0	1	0	37	35
<b>Összesen</b>		<b>37</b>	<b>0</b>	<b>0</b>	<b>1</b>	<b>0</b>	<b>37</b>	<b>35</b>

### A korábbi mérésekben eredménnyel rendelkezőkre vonatkozó létszám adatok

A telephely kódja	Képzési típus	Tanulók száma		A telephelynek van-e az előzetes eredmény alapján becsült várható eredménye?
		Ebben a jelentésben szereplők (előző táblázat utolsó oszlopa)	Ebből a 2009-es mérésben eredménnyel rendelkeznek	
A	Általános iskola	35	34	Van
<b>Összesen</b>		<b>35</b>	<b>34</b>	

### A Tanulói háttérkérdőívre és a családháttér-indexre vonatkozó létszám adatok

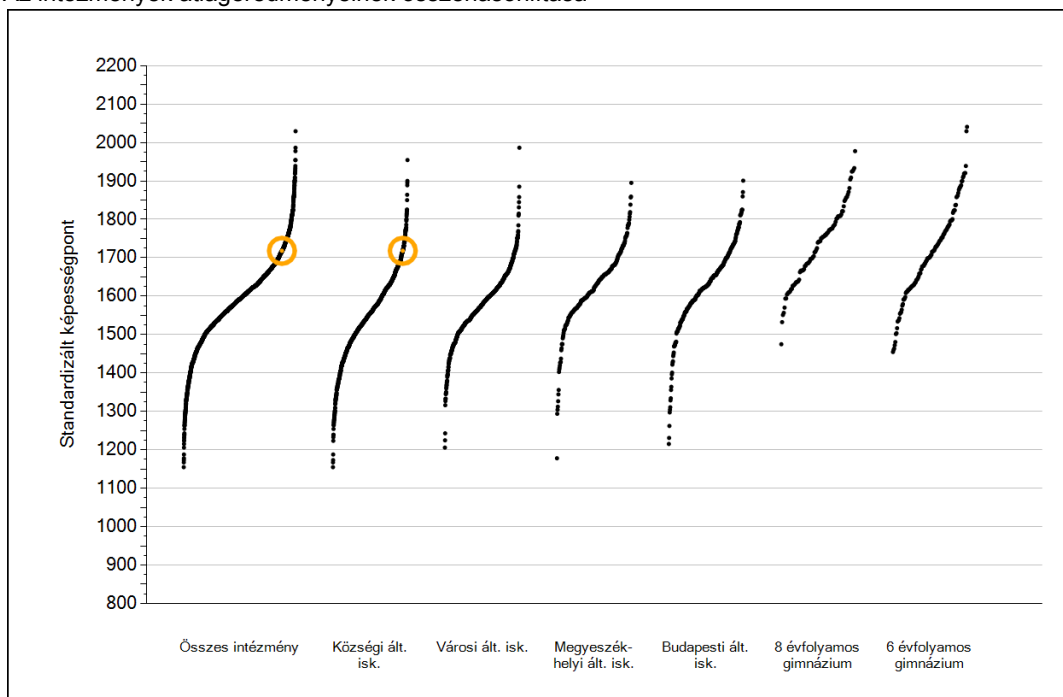
A telephely kódja	Képzési típus	Tanulók száma			A telephelynek van-e CSH-indexe?
		Jelentésre jogosultak	Tanulói kérdőívet kitöltötte	Van CSH-indexe	
A	Általános iskola	37	32	31	Van
<b>Összesen</b>		<b>37</b>	<b>32</b>	<b>31</b>	



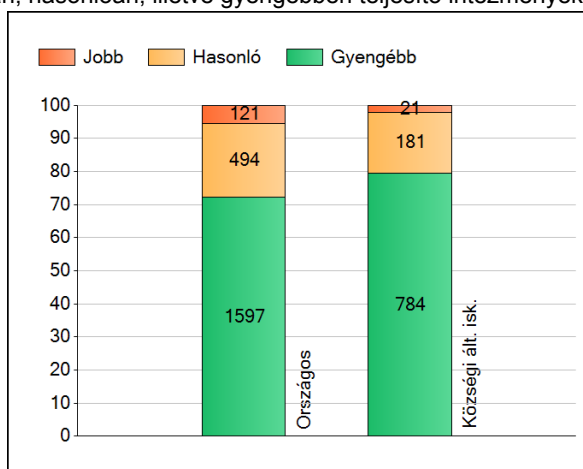
**Matematika**

## 1a Átlageredmények

Az intézmények átlageredményeinek összehasonlítása



A szignifikánsan jobban, hasonlóan, illetve gyengébben teljesítő intézmények száma és aránya (%)

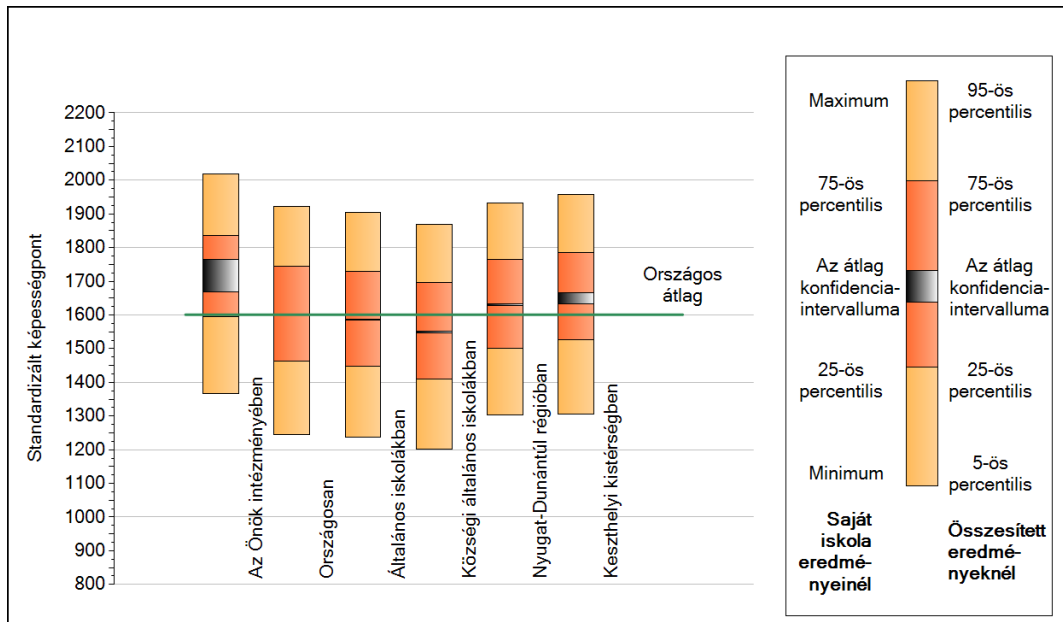


A tanulók átlageredménye és az átlag megbízhatósági tartománya (konfidencia-intervalluma)

<b>Az Önök intézményében</b>	<b>1718 (1668;1766)</b>
Országosan	1601 (1600;1602)
Általános iskolákban	1586 (1585;1587)
Községi általános iskolákban	1550 (1548;1551)
Városi általános iskolákban	1577 (1575;1578)
Megyeszékhelyi általános iskolákban	1631 (1629;1634)
Budapesti általános iskolákban	1636 (1633;1639)
8 évfolyamos gimnáziumokban	1740 (1735;1743)
6 évfolyamos gimnáziumokban	1731 (1727;1734)

## 1b A képességeloszlás néhány jellemzője

A tanulók képességeloszlása az Önök intézményében és azokban a részpopulációkban, amelyekbe Önök is tartoznak



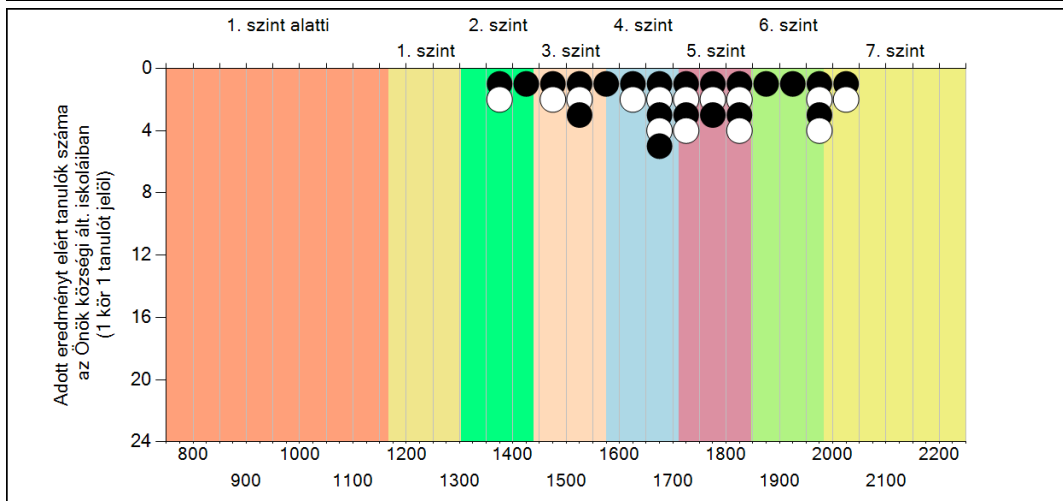
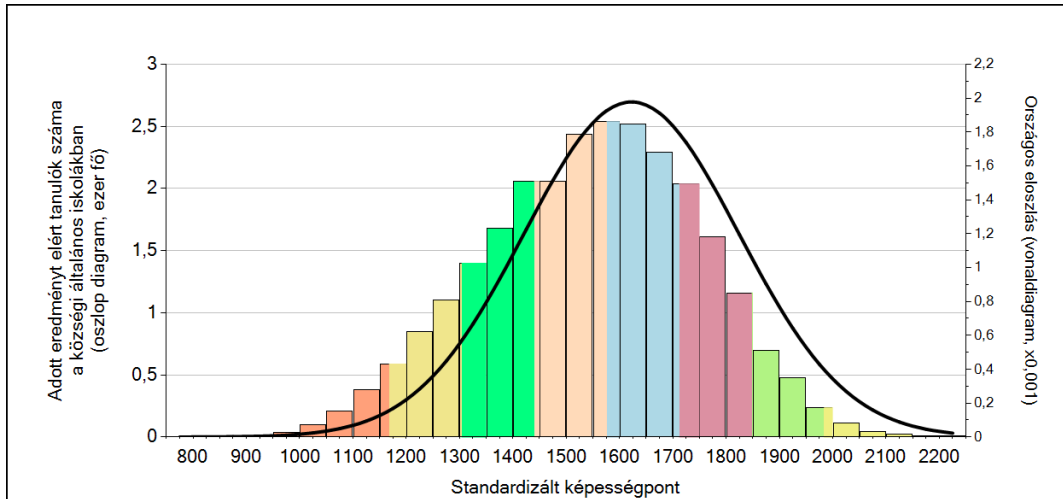
A tanulók képességeloszlása az egyes részpopulációkban

	Min. / 5-ös perc.	25-ös perc.	Átlag	(konf. int.)	75-ös perc.	Max. / 95-ös perc.
<b>Az Önök intézményében</b>	<b>1367</b>	<b>1595</b>	<b>1718</b>	<b>(1668;1766)</b>	<b>1836</b>	<b>2018</b>
Országosan	1245	1462	1601	(1600;1602)	1745	1923
Általános iskolákban	1236	1449	1586	(1585;1587)	1730	1904
Községi általános iskolákban	1202	1410	1550	(1548;1551)	1695	1869
Nyugat-Dunántúl régióban	1302	1500	1630	(1627;1633)	1766	1933
Keszthelyi kistérségben	1306	1527	1649	(1633;1665)	1786	1957

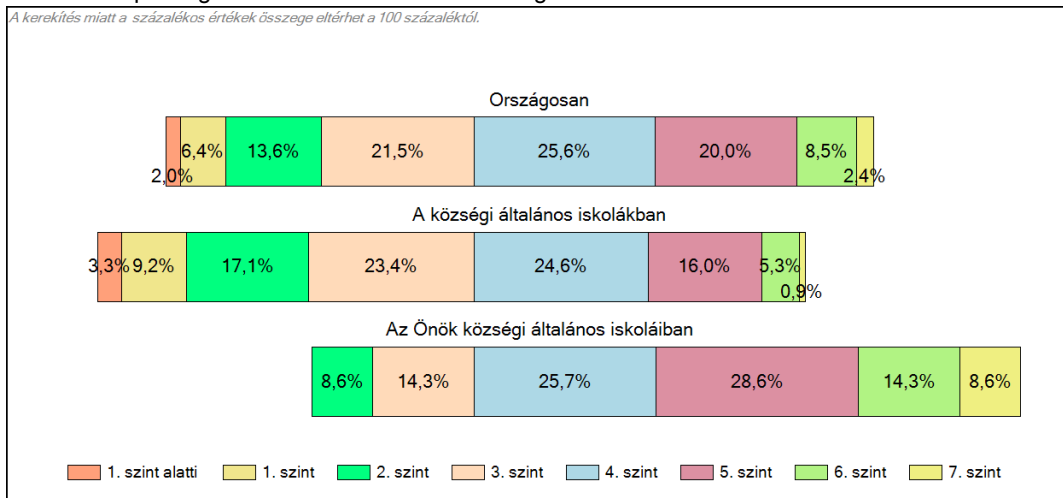
1c

### Képességeloszlás

Az országos eloszlás, valamint a tanulók eredményei a községi általános iskolákban és az Önök községi általános iskoláiban

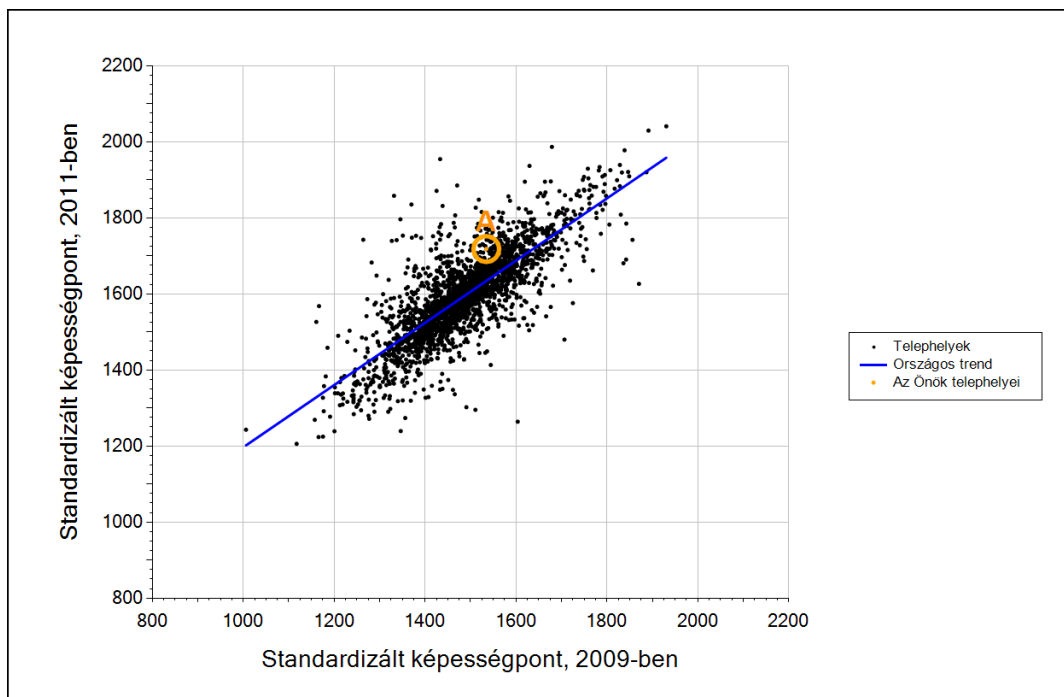


#### A tanulók képességszintek szerinti százalékos megoszlása



3b

### Átlageredmény a tanulók korábbi eredményének tükrében telephelyenként



Matematika

Telephelyeik eredménye a regressziós becslés alapján várható eredmény tükrében

A telephely	Telephelyük 2011-es átlageredménye	1718	(1668;1766)
	A telephely tanulóinak 2009-es átlageredménye	1535	(1482;1588)
	Várható eredmény az összes telephelyre illesztett regressziós egyenes alapján	1634	
	(a tényleges eredmény ennél szignifikánsan jobb)		

\* Csak azok a telephelyek szerepelnek az ábrán, amelyek esetében legalább a tanulók kétharmada és legalább tíz tanuló megírta a két évvel korábbi mérést, és amelyeken a korábbi eredménnyel rendelkező diákok e mérésbeli átlaga belesik az összes diák e mérésben elért képességátlagának konfidenciaintervallumába mindkét területen.

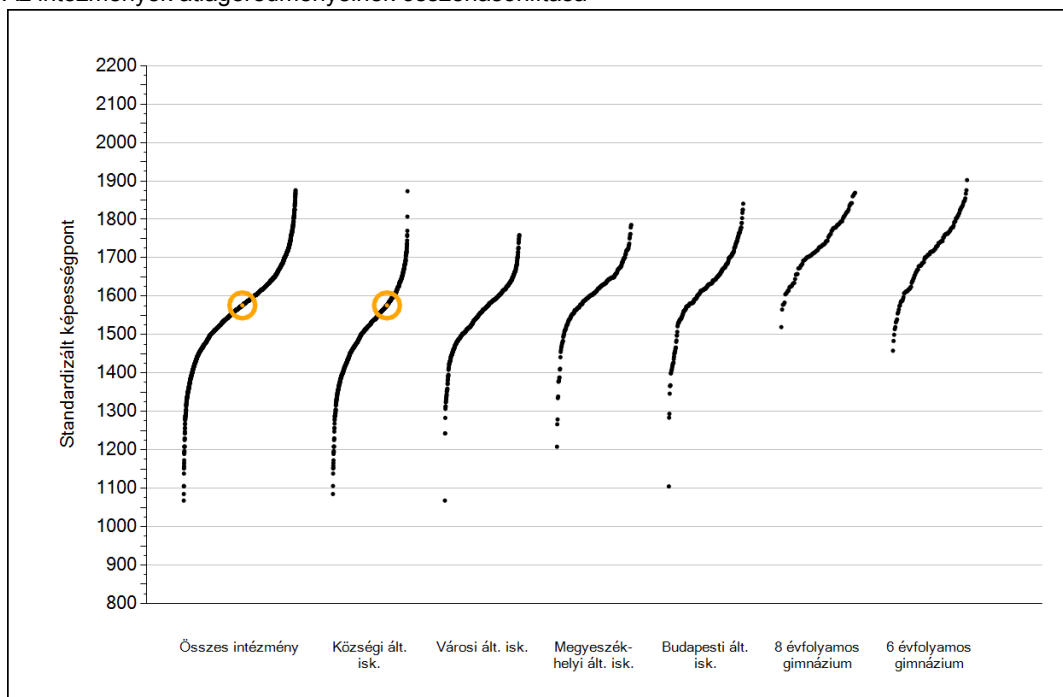


## Szövegértés

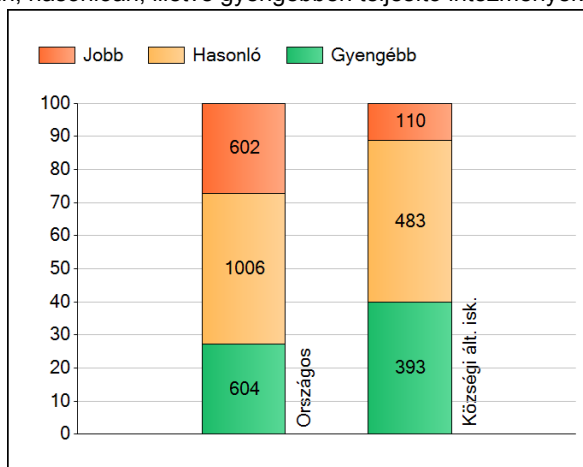


## 1a Átlageredmények

Az intézmények átlageredményeinek összehasonlítása



A szignifikánsan jobban, hasonlóan, illetve gyengébben teljesítő intézmények száma és aránya (%)



A tanulók átlageredménye és az átlag megbízhatósági tartománya (konfidencia-intervalluma)

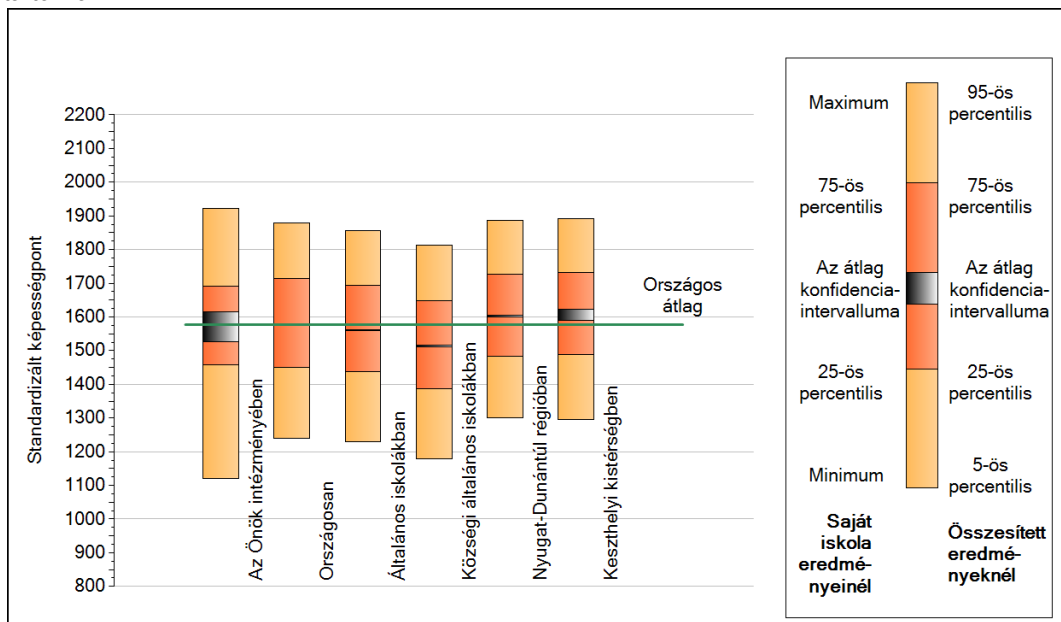
<b>Az Önök intézményében</b>	<b>1576 (1528;1614)</b>
Országosan	1577 (1576;1578)
Általános iskolákban	1561 (1560;1562)
Községi általános iskolákban	1513 (1511;1515)
Városi általános iskolákban	1554 (1552;1555)
Megyeszékhelyi általános iskolákban	1608 (1606;1610)
Budapesti általános iskolákban	1628 (1626;1631)
8 évfolyamos gimnáziumokban	1730 (1726;1733)
6 évfolyamos gimnáziumokban	1720 (1717;1723)

Szövegtetés

1b

## A képességeloszlás néhány jellemzője

A tanulók képességeloszlása az Önök intézményében és azokban a részpopulációkban, amelyekbe Önök is tartoznak



A tanulók képességeloszlása az egyes részpopulációkban

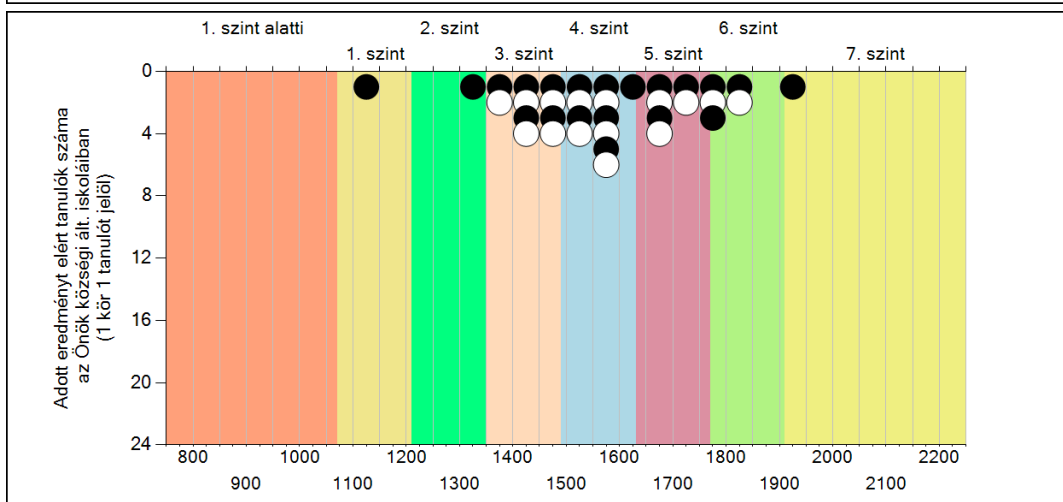
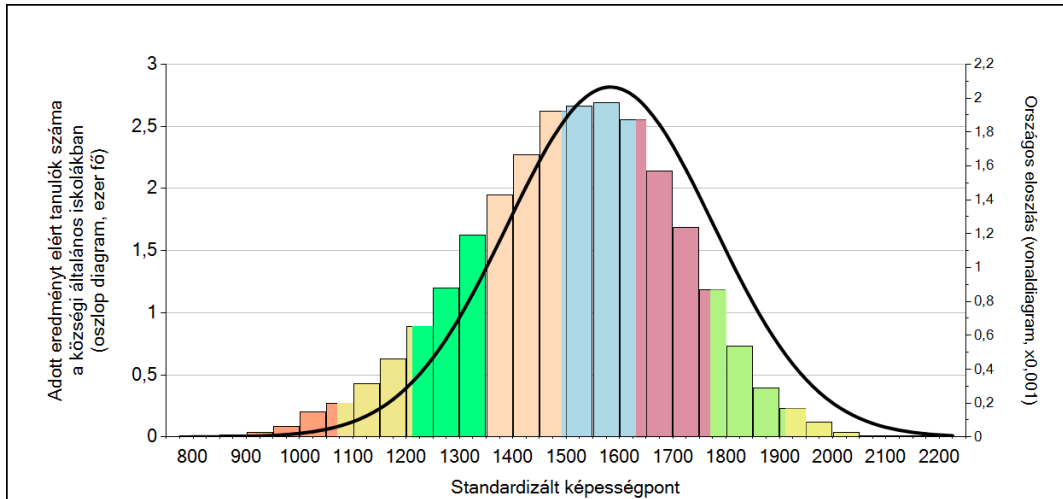
	Min. / 5-ös perc.	25-ös perc.	Átlag (konf. int.)	75-ös perc.	Max. / 95-ös perc.
<b>Az Önök intézményében</b>	<b>1120</b>	<b>1457</b>	<b>1576 (1528;1614)</b>	<b>1691</b>	<b>1923</b>
Országosan	1239	1451	1577 (1576;1578)	1714	1878
Általános iskolákban	1228	1438	1561 (1560;1562)	1695	1856
Községi általános iskolákban	1180	1386	1513 (1511;1515)	1649	1814
Nyugat-Dunántúl régióban	1301	1484	1603 (1600;1606)	1726	1885
Keszthelyi kistérségben	1295	1487	1608 (1590;1623)	1733	1893

Szövegértés

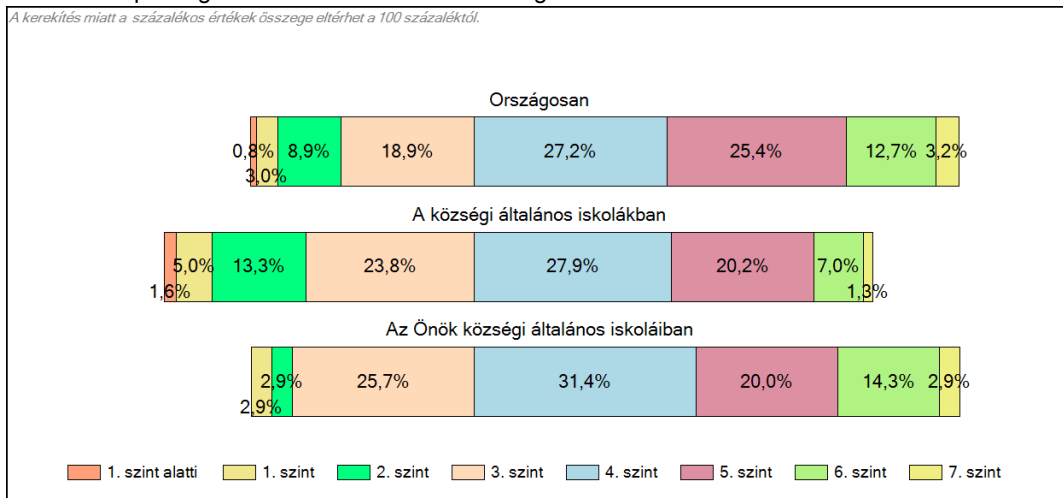
**1c**

## Képességeloszlás

Az országos eloszlás, valamint a tanulók eredményei a községi általános iskolákban és az Önök községi általános iskoláiban

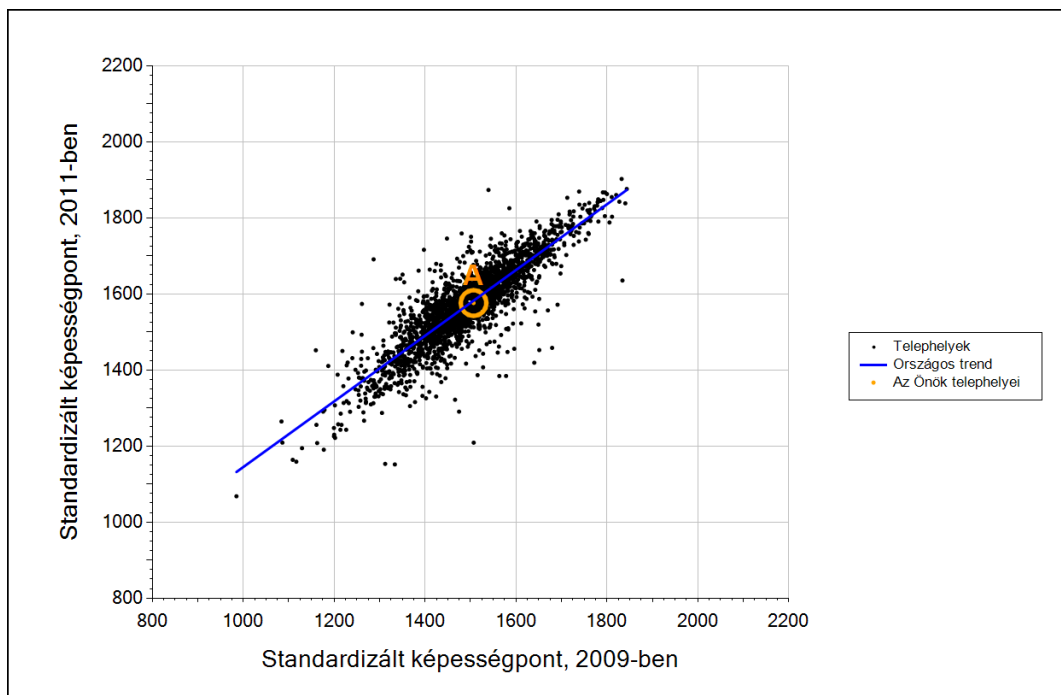


### A tanulók képességszintek szerinti százalékos megoszlása



3b

## Átlageredmény a tanulók korábbi eredményének tükrében telephelyenként



Telephelyeik eredménye a regressziós becslés alapján várható eredmény tükrében

A telephely	Telephelyük 2011-es átlageredménye	1576	(1528;1614)
	A telephely tanulóinak 2009-es átlageredménye	1507	(1452;1550)
	Várható eredmény az összes telephelyre illesztett regressziós egyenes alapján	1582	
	(a tényleges eredmény ettől nem különbözik szignifikánsan)		

\* Csak azok a telephelyek szerepelnek az ábrán, amelyek esetében legalább a tanulók kétharmada és legalább tíz tanuló megírta a két évvel korábbi mérést, és amelyeken a korábbi eredménnyel rendelkező diákok e mérésbeli átlaga belesik az összes diák e mérésben elért képességátlagának konfidenciaintervallumába mindkét területen.

Szövegértés