



---

# FIT-jelentés :: 2012

## Intézményi jelentés

6. évfolyam

### **Általános és Alapfokú Művészeti Iskola Gyenesdiás-Várvölgy Közös Fenntartású Nevelési-Oktatási Intézmény**

8315 Gyenesdiás, Kossuth u. 91.

OM azonosító: 037534



EMBERI ERŐFORRÁSOK  
MINISZTERIUMA

● **OKTATÁSI HIVATAL**



## Létszám adatok

### A telephelyek kódtáblázata

A	001 - Általános és Alapfokú Művészeti Iskola Gyenesdiás-Várvölgy Közös Fenntartású Nevelési-Oktatási Intézmény (általános iskola) (8315 Gyenesdiás, Kossuth u. 91.)
---	--

### Az intézmény létszámadatai a 6. évfolyamon

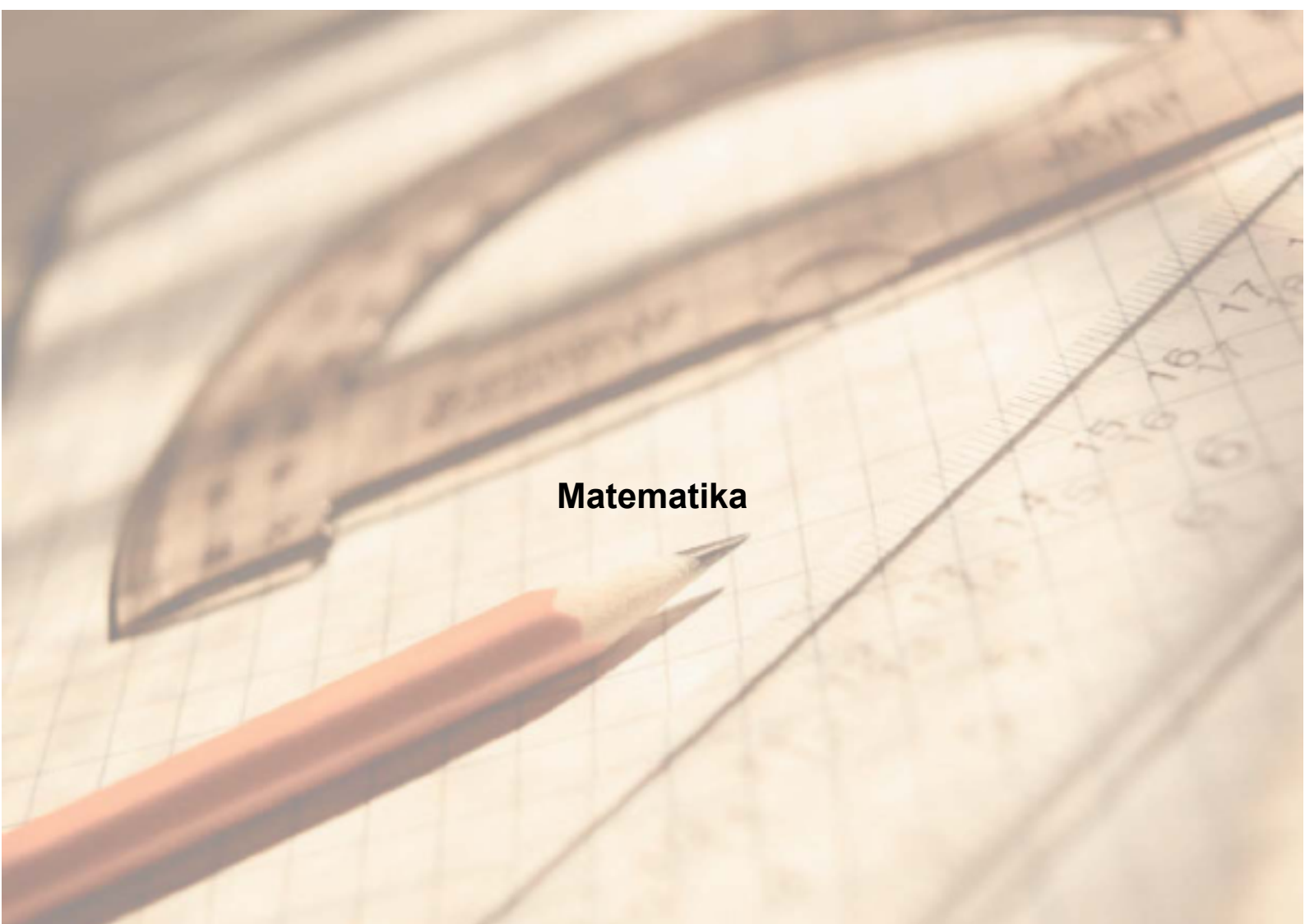
A telephely kódja	Képzési típus	Tanulók száma						
		Összesen	SNI tanulók	Mentesült tanulók	BTMN tanulók	HHH tanulók	Jelentésre jogosult tanulók	A jelentésben szereplők
A	Általános iskola	41	4	0	1	0	37	37
<b>Összesen</b>		<b>41</b>	<b>4</b>	<b>0</b>	<b>1</b>	<b>0</b>	<b>37</b>	<b>37</b>

### A Tanulói háttérkérdőívre és a családháttér-indexre vonatkozó létszám adatok

A telephely kódja	Képzési típus	Tanulók száma			A telephelynek van-e CSH-indexe?
		Jelentésre jogosultak	Tanulói kérdőívet kitöltötte	Van CSH-indexe	
A	Általános iskola	37	33	29	Van
<b>Összesen</b>		<b>37</b>	<b>33</b>	<b>29</b>	

### Az intézmény jelentésre jogosult tanulóinak előző év végi matematikajegye

A telephely kódja	Képzés típus	Szerepel-e a jelentésben?	Előző év végi matematikajegy					Összesen	
			-	1	2	3	4		5
A	Általános iskola	Jelentésben szereplők	0	0	4	15	8	10	37
		Jelentésben nem szereplők	0	0	0	0	0	0	0
<b>Összesen</b>		<b>Jelentésben szereplők</b>	<b>0</b>	<b>0</b>	<b>4</b>	<b>15</b>	<b>8</b>	<b>10</b>	<b>37</b>
		<b>Jelentésben nem szereplők</b>	<b>0</b>	<b>0</b>	<b>0</b>	<b>0</b>	<b>0</b>	<b>0</b>	<b>0</b>

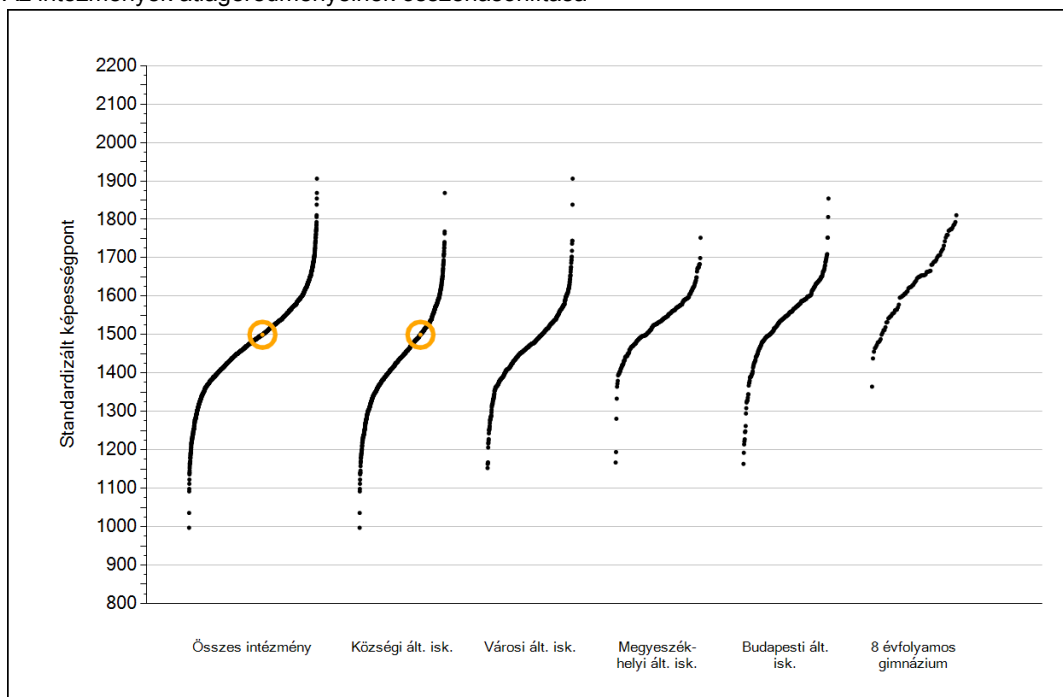


**Matematika**

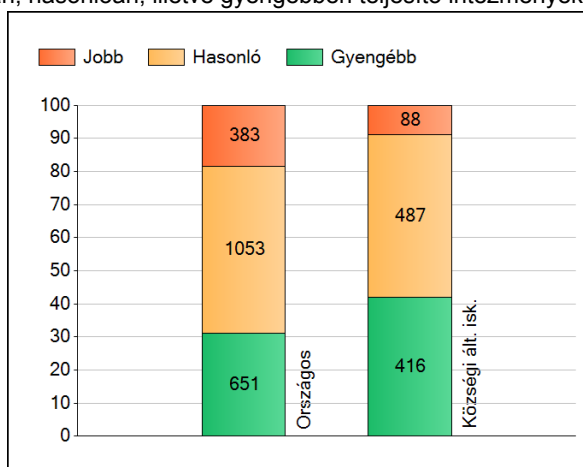
1a

## Átlageredmények

Az intézmények átlageredményeinek összehasonlítása



A szignifikánsan jobban, hasonlóan, illetve gyengébben teljesítő intézmények száma és aránya (%)

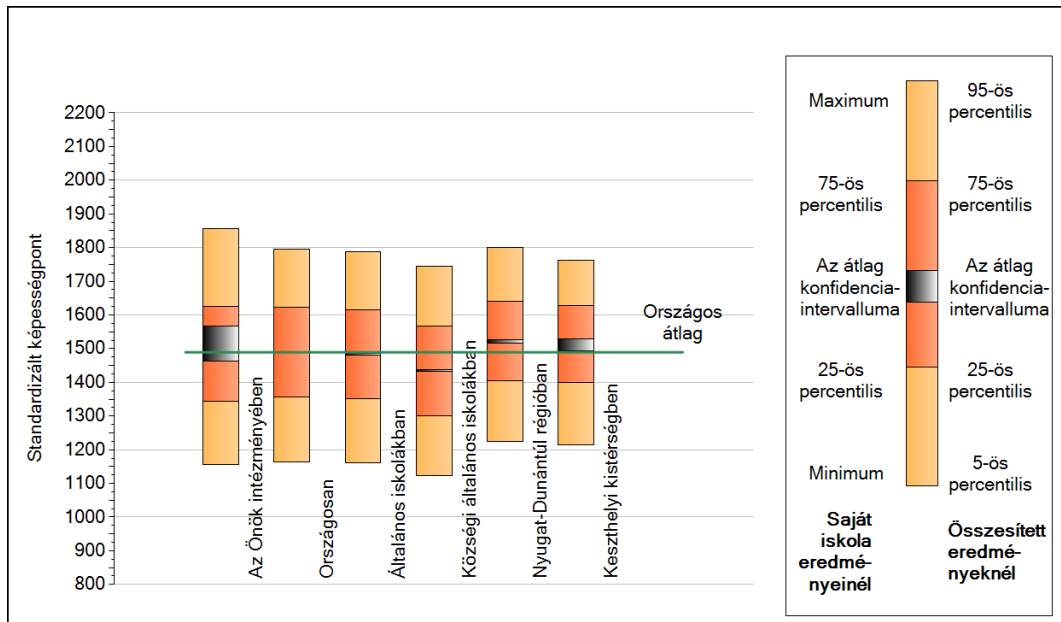


A tanulók átlageredménye és az átlag megbízhatósági tartománya (konfidencia-intervalluma)

<b>Az Önök intézményében</b>	<b>1500 (1462;1568)</b>
Országosan	1489 (1489;1490)
Általános iskolákban	1483 (1482;1484)
Községi általános iskolákban	1435 (1432;1437)
Városi általános iskolákban	1471 (1469;1473)
Megyeszékhelyi általános iskolákban	1532 (1530;1535)
Budapesti általános iskolákban	1549 (1547;1552)
8 évfolyamos gimnáziumokban	1640 (1634;1645)

## 1b A képességeloszlás néhány jellemzője

A tanulók képességeloszlása az Önök intézményében és azokban a részpopulációkban, amelyekbe Önök is tartoznak



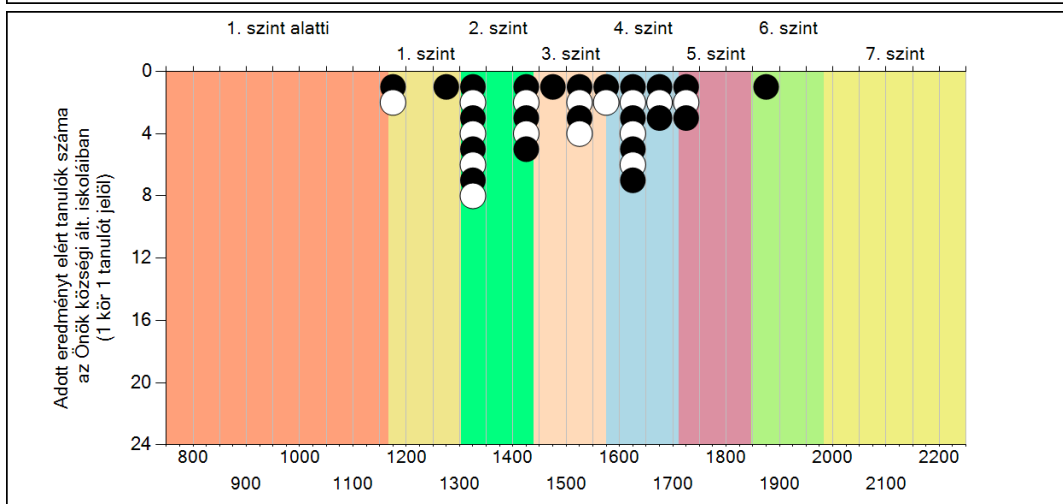
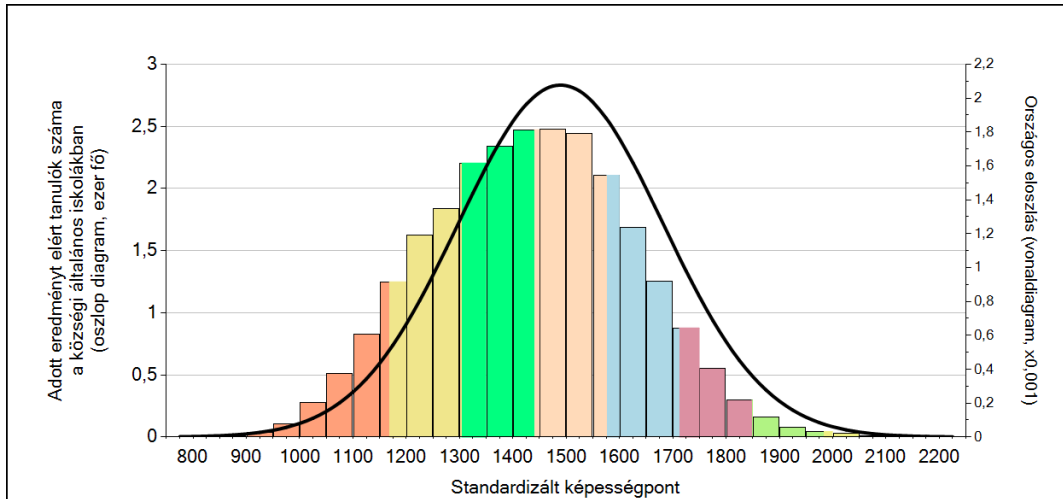
A tanulók képességeloszlása az egyes részpopulációkban

	Min. / 5-ös perc.	25-ös perc.	Átlag	(konf. int.)	75-ös perc.	Max. / 95-ös perc.
<b>Az Önök intézményében</b>	<b>1157</b>	<b>1343</b>	<b>1500</b>	<b>(1462;1568)</b>	<b>1625</b>	<b>1857</b>
Országosan	1164	1357	1489	(1489;1490)	1623	1795
Általános iskolákban	1160	1351	1483	(1482;1484)	1615	1787
Közszégi általános iskolákban	1124	1300	1435	(1432;1437)	1567	1743
Nyugat-Dunántúl régióban	1224	1404	1522	(1517;1525)	1641	1800
Keszthelyi kistérségben	1213	1400	1511	(1494;1529)	1628	1763

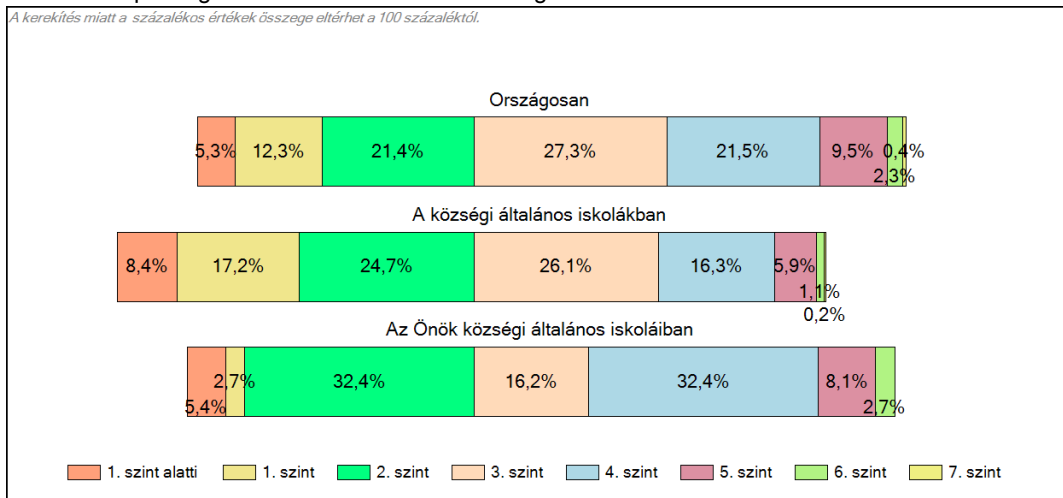
**1c**

**Képességeloszlás**

Az országos eloszlás, valamint a tanulók eredményei a községi általános iskolákban és az Önök községi általános iskoláiban



**A tanulók képességszintek szerinti százalékos megoszlása**



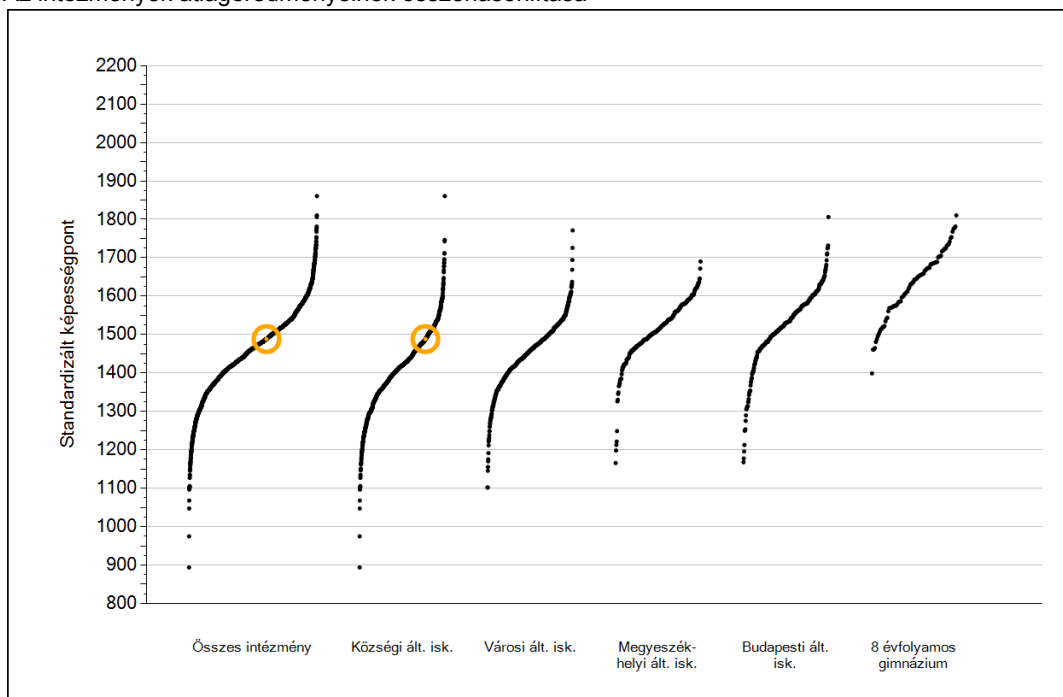


## Szövegértés

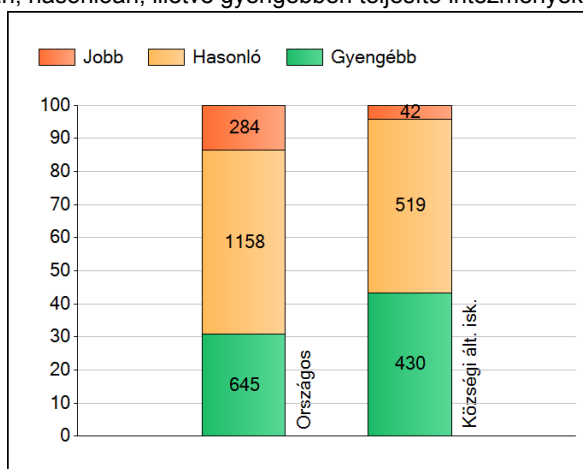
1a

## Átlageredmények

Az intézmények átlageredményeinek összehasonlítása



A szignifikánsan jobban, hasonlóan, illetve gyengébben teljesítő intézmények száma és aránya (%)



A tanulók átlageredménye és az átlag megbízhatósági tartománya (konfidencia-intervalluma)

<b>Az Önök intézményében</b>	<b>1488 (1426;1558)</b>
Országosan	1472 (1470;1473)
Általános iskolákban	1464 (1463;1465)
Községi általános iskolákban	1412 (1409;1414)
Városi általános iskolákban	1453 (1451;1454)
Megyeszékhelyi általános iskolákban	1515 (1512;1518)
Budapesti általános iskolákban	1536 (1534;1539)
8 évfolyamos gimnáziumokban	1641 (1637;1646)

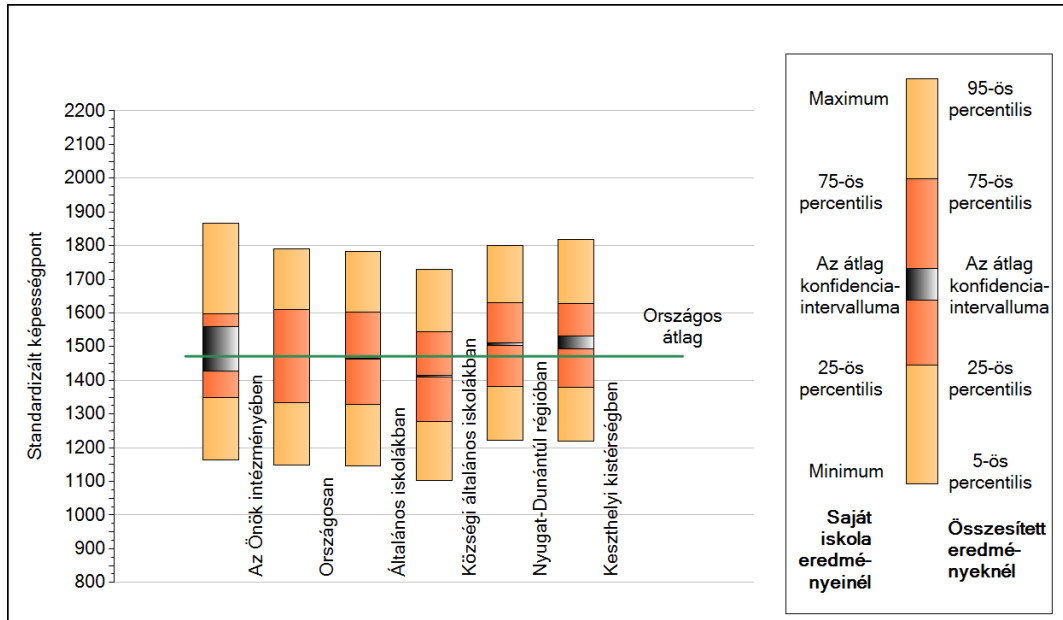
Szövegeztés



1b

## A képességeloszlás néhány jellemzője

A tanulók képességeloszlása az Önök intézményében és azokban a részpopulációkban, amelyekbe Önök is tartoznak



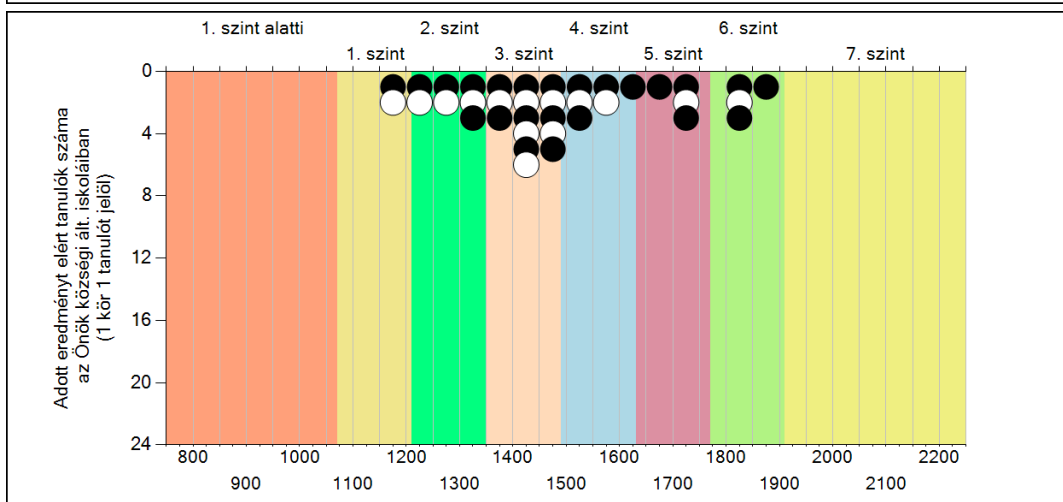
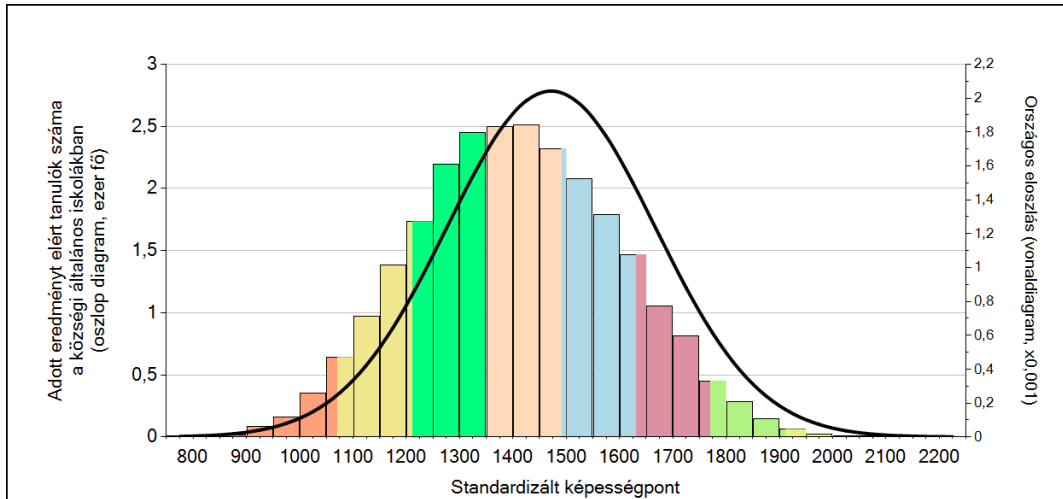
A tanulók képességeloszlása az egyes részpopulációkban

	Min. / 5-ös perc.	25-ös perc.	Átlag	(konf. int.)	75-ös perc.	Max. / 95-ös perc.
<b>Az Önök intézményében</b>	<b>1165</b>	<b>1348</b>	<b>1488</b>	<b>(1426;1558)</b>	<b>1597</b>	<b>1865</b>
Országosan	1149	1334	1472	(1470;1473)	1610	1791
Általános iskolákban	1146	1328	1464	(1463;1465)	1601	1781
Községi általános iskolákban	1103	1277	1412	(1409;1414)	1545	1730
Nyugat-Dunántúl régióban	1222	1383	1507	(1503;1511)	1630	1800
Keszthelyi kistérségben	1221	1380	1509	(1493;1531)	1629	1818

**1c**

## Képességeloszlás

Az országos eloszlás, valamint a tanulók eredményei a községi általános iskolákban és az Önök községi általános iskoláiban



### A tanulók képességszintek szerinti százalékos megoszlása

